



Herzlich Willkommen in

*Rattenberg*

im schönen  
Bayerischen Wald

[www.rattenberg.de](http://www.rattenberg.de)





Herzlich Willkommen in

# Rattenberg

„Die Kunst des Ausruhens ist ein Teil der Kunst des Arbeitens.“  
– John Steinbeck

Der staatlich anerkannte Erholungsort Rattenberg liegt auf ca. 600 m an einem Südhang des Bayerischen Waldes. Die umliegenden Berge steigen bis 1.000 m an. Rattenberg ist bekannt für sein typisch bayerisches Erscheinungsbild und hat bereits viele Auszeichnungen erhalten.

50 km markierte Wanderwege erschließen dem Naturfreund die Schönheiten der Landschaft. Viele Ruhebänke an faszinierenden Aussichtspunkten mit Blick über den ganzen Bayerischen Wald, laden zum Verweilen ein. Besonders sehenswert sind die Burgruine Neurandsberg mit Wallfahrtskirche, die sagenumwobene Felsengruppe Teufelsmühle, der Waldlehrpfad sowie das Bulldog-Oldtimer-Museum und das Heimatmuseum. Am 2. Juli-Wochenende lohnt sich ein Besuch des alljährlichen traditionellen Heimat- und Kulturfestes.

Rattenberg liegt am Donauregenradweg sowie am neuen „Goldsteig“ Wanderweg, einem zertifizierten Qualitätswanderweg. Das Sportzentrum, Kinderspielflächen, Bewegungsparcour, Kneipptretanlagen, Pferdekutschenfahrten, Pferde- und Ponyreiten tragen zu einem erlebnisreichen Urlaub bei.





*Dahoam in Rattenberg*

# Bei uns is was los

In Rattenberg sind ganzjährig Veranstaltungen geboten:

- Sportlerball
- Kappenabende
- Kinderfasching
- Maibaum aufstellen
- Maifest
- Floriansfest
- Sonnwendfeuer
- Oldtimer-Bulldog-Treffen
- Heimatfest
- 14-tägiger Bauernmarkt
- Lindenfest
- Burgspektakel
- Geführte Wanderungen und Radtouren
- Wein- und Gartenfest
- Oktoberfest - Schießen
- Bauernherbst
- Theateraufführungen
- Christbaumversteigerungen
- Dorfweihnacht und Nikolausmarkt



Jeden zweiten Samstag trifft man sich zum Einkaufen und Schnabulieren auf dem Dorfplatz beim Bauernmarkt. Das Angebot macht Appetit und reicht von frischem Gemüse über hausgemachte Wurst, Imkerhonig bis zum duftenden Bauernbrot. Neben wöchentlichen Gottesdiensten in der Pfarrkirche Rattenberg finden auf unserem Fußballplatz regelmäßig Fußballspiele statt, die auch gern besucht werden können. Diese und weitere Veranstaltungen können Sie in der jeweiligen Homepage vom Verein entnehmen, sowie auf unserer Homepage im Veranstaltungskalender oder auch in unserer Muni-App. Den QR-Code für unsere Gemeinde-App finden Sie auf der Rückseite des Prospektes.



# Lieblingsplätze

Rattenberger Lieblingsplätze und Highlights für Gäste und Einheimische sind so vielfältig, wie das Angebot auf dem Bauernmarkt. Als angenehme Abkühlung im Sommer wird stets ein Besuch der Kneipp-  
tretanlage Unterholzen empfunden. Eine weitere Kneippgelegenheit speist der Perlbach, der auch durch Rattenberg plätschert, an der Straße Richtung Gasthaus Dilger in Maierhof.



*Kneippanlage Unterholzen*



*Kneippanlage Maierhof*



*Die Natur ist die beste Apotheke*

Sebastian Kneipp



## Bewegungsparcour



Gesundheit und Fitness lassen sich auf dem Bewegungsparcours am Spielplatz in Rattenberg steigern. Das Angebot „fitalPARC®“ wendet sich mit vier Kraft- und sieben Koordinationstationen an Jung und Alt und ist Teil eines Kooperationsprojekts unter dem Motto „Bewegungsparcours – bewegter Bayerischer Wald“.

## Waldlehrpfad



## Stockbahnen



## Fussballplatz



## Volleyballplatz



## Spielplatz Neurandenberg



## Spielplatz Rattenberg

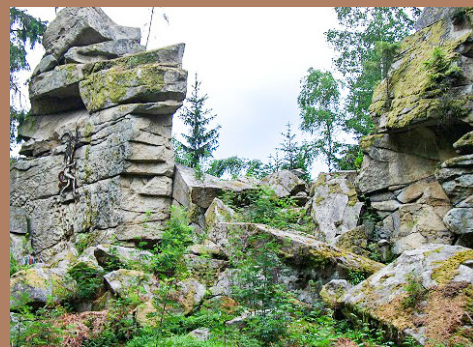
# Wanderlust

Wanderfüße von Einheimischen und Gästen gelangen auf dem Liebenberg-Rundweg oder dem Rattenberger Höhenweg nach Unterholzen und erkunden dabei das schöne Perlachtal.

Neben der sagenumwobenen Teufelsmühle ist die Hansl Hütte sowie das Kreuzhaus ein schönes Ausflugsziel. Die weiteren Wanderwege sind in unserer Wanderkarte auf der letzten Seite abgedruckt.

Die Burgruine Neurandsberg und eine Wallfahrtskirche erschließt der Schlossberg-Rundweg. Initiiert wurde dieser vom Burgförderverein e.V., der zum Erhalt der Burgruine gegründet wurde. Regelmäßig gibt es Führungen und einmal im Jahr am 15.08. das „Burgspektakel“, das in die Historie der Burg entführt und Einblicke in das frühere Leben der Rampsberger bietet. Der Förderverein Burg Neurandsberg e.V. möchte mit seinem Engagement die malerische Burganlage wieder zum Leben erwecken und zum Aushängeschild der Gemeinde machen. Der Eintritt zu dieser beliebten Veranstaltung für Groß und Klein ist kostenlos. Ein originalgetreues, mittelalterliches Lagerleben mit Schauzelt können die Besucher auch auf dem Burgspektakel erleben. Außerdem wird immer ein umfangreiches Programm für Kinder angeboten.





Geführte Wanderungen oder Radtouren bietet der Waldverein  
Sektion Rattenberg an. Die aktuellen Termine sind auf folgender  
Webseite zu finden:  
[www.bwv-rattenberg.de](http://www.bwv-rattenberg.de)

# Dorfleben

Im Ortskern, dem Dorfplatz, befindet sich das Rathaus der Gemeinde Rattenberg und die Pfarrkirche St. Nikolaus. Ebenso wie das Kriegerdenkmal und unser Dorfbrunnen. Hier finden ganzjährig Veranstaltungen statt. Zum Beispiel der Bauernmarkt, das Maibaum aufstellen, die Dorfweihnacht sowie der Nikolausmarkt.

Der Nikolausmarkt in Rattenberg findet immer am Sonntag, vor dem 6. Dezember, dem Fest des hl. Nikolaus, statt. Der Markt hat eine lange Tradition und diente in früheren Zeiten dazu, die Geschenke für den Nikolaustag einzukaufen. Auf den hl. Nikolaus, der als Bischof in Myra wirkte, trifft man im Dorf überall. So ist die Pfarrkirche in Rattenberg dem hl. Nikolaus geweiht und auch der örtliche Kindergarten trägt seinen Namen. Auch vor der Schule ist ein Kunstwerk zu finden, das sich dem Leben des Heiligen widmet.

Ins Rattenberger Gemeindewappen wurden drei goldene Kugeln aufgenommen, die als Attribute für den Hl. Nikolaus angesehen werden und auf Rattenberg und seine Verbundenheit zu seinem Ortspatron hinweisen. Am Rattenberger Nikolausmarkt findet man also nur den echten Nikolaus mit Mitra, Bischofsstab und Gebetbuch und nicht den Weihnachtsmann.

Die heutige Pfarrkirche wurde 1890 erbaut und bietet den Gläubigen der Pfarrei eine eher nüchterne kirchliche Heimat ohne ausgeprägte Stilformen. Teile stammen von Vorgängerbauten aus spätromanischer und gotischer Zeit. Die heutige Sakristei Apsis ist offenbar die ehemalige Chorapsis der romanischen Kirche. Mehrfache Bauvorhaben in den folgenden Jahrhunderten haben ihren ursprünglichen Charakter allerdings sehr stark verwischt. Die östliche Giebelmauer der Sakristei fungierte in mittelalterlicher Zeit als Chorostwand. Am Unterbau des Turmes lassen sich Steinreliefe dem 12./13. Jahrhundert zuordnen. Es finden auch wöchentlich Gottesdienste in der Pfarrkirche St. Nikolaus in Rattenberg statt.

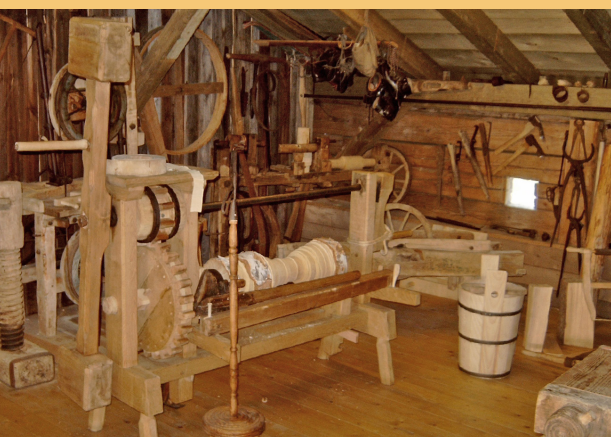




# Heimatfest

Alljährlich im Juli (Freitag-Montag), findet das schon zur Tradition gewordene Rattenberger Heimatfest statt. Mit einem Standkonzert am Dorfplatz wird das Fest eingeläutet ehe man sich mit dem Festzug zum Festplatz begibt, um ein paar gemütliche und zünftige Stunden zu erleben. Musik, gutes Bier und deftiges Essen laden zum Verweilen ein.





# Heimatmuseum

Im früheren Wirtschaftsgebäude des Pfarrhofes befindet sich das Heimatmuseum Rattenberg. Es beherbergt gesammelte Stücke vergangener Zeiten, die das Leben auf dem Land veranschaulichen sollen. Diese sind zum großen Teil Leihgaben von Privatpersonen und stammen hauptsächlich aus der Gemeinde Rattenberg. So entstand im Laufe der Jahre eine Bauernstube mit Küchenbuffet und ein altes Schulzimmer. Ebenso sind dort Gegenstände und Werkzeuge aus einer Schreinerei und Schusterei sowie landwirtschaftliche Geräte. Gegründet wurde das Heimatmuseum 1992 von Franz Wagner sen. und seiner Frau Anneliese. Im Jahre 2000 übernahm der Bayerische Waldverein, Sektion Rattenberg e.V., die Pflege und Förderung des Museums.

Öffnungszeiten nach tel. Vereinbarung.

Museumswart: Wagner Karlheinz Tel. 09963/1521





*Hotels und Gasthöfe mit Unterkunft*



*Gasthöfe / Restaurants ohne Unterkunft*



*Ferienwohnung / Bauernhof*



*Camping / Ponyhof / Ranch / Wanderheim*

*Lokal . Kulinarik . Aktion*



# Posthotel Rattenberg

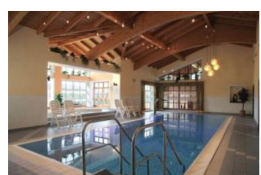
\*\*\*



Ein Ferien- und Wellnesshotel zum Wohlfühlen. Am Tor zum Bayerischen Wald, in traumhaft idyllischer Höhenlage, finden Sie das Posthotel. Die ruhige und zentrale Lage ist geradezu prädestiniert als Ausgangspunkt für Unternehmungen jeder Art. Zum regelmäßigen Freizeitangebot gehören ebenso NordicWalking Schnupperkurse, Wanderungen sowie Wassergymnastik. Das im bayrisch modernen Stil erbaute Hotel gefällt schon von außen durch seine reizvolle, einladende Architektur. Die mit allem Komfort ausgestatteten Zimmer repräsentieren ein in allen Belangen gehobenes Wohnniveau. Ein außergewöhnliches Angebot für Gesundheit und Wohlfühl finden Hotelgäste in der 1.000 qm großen WellnessSaunalandschaft auf zwei Ebenen. Eine Saunalandschaft mit Stubensauna, Biosauna (Sanarium), Kristalldampfbad und Vital-Duschen verbunden mit einem Raum der Stille zum Relaxen und Freiluftgarten mit Grotten. Erlebnishallenbad mit Wasserfall, Whirlpool- und Massagedüsen und Ruheliegen in mehreren Atmosphären. Vitalbar, Beautybereich mit Massage und Kosmetikräumen, Pflegebäder in der SoftpackSchwebeliege. Der Fitnessraum mit Cardio- und Trimmgeräten (Technogym) lädt ein zum kontrollierten Ausdauersport.

Posthotel Rattenberg | Familie Sabine Schlecht | Dorfplatz 2 | 94371 Rattenberg | [www.posthotel-rattenberg.de](http://www.posthotel-rattenberg.de) | Telefon: 09963 950 0 | Fax: 09963 950 222 | [info@posthotel-rattenberg.de](mailto:info@posthotel-rattenberg.de)

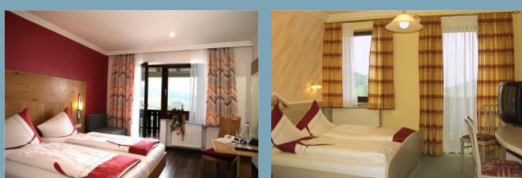
# Hotel - Gasthof Dilger Engelsdorf



In Engelsdorf, nur wenige Gehminuten (Fußweg) vom Ortskern Rattenberg entfernt, liegt unser familiengeführtes Hotel. Die ruhige, sonnige Lage des Hauses lädt zum Erholen ein und verspricht erholsame Urlaubstage. Die mit allem Komfort ausgestatteten geräumigen Gästezimmer bieten unter anderem Sitzzecke, Flat-TV, Minibar, Durchwahltelefon, Balkon und moderne Badezimmer mit Dusche/WC. Mit einem reichhaltigen Frühstücks-Buffer, einer vorzüglichen Schmankerlküche und der von unseren Gästen sehr beliebten Verwöhn Pension mit Nachmittagsverpflegung, wöchentlich wechselnden Feinschmeckermenüs, Bayrischem Buffetabenden etc. wird für Ihr leibliches Wohl gesorgt. Unterhaltungsabende, sowie die im Sommer durchgeführten Grillabende mit Musik werden Ihnen sicherlich in schöner Erinnerung bleiben. Das Hallenbad mit Sonnenterrasse und modernem Wellnessbereich, u. a. mit Erlebnisdusche, Sanarium, Solarium, Whirlpool, Sauna, Bio-Sauna, Soft-Dampfbad und Wärmebank, runden unser attraktives Urlaubsangebot ab. Wir hoffen, Ihr Interesse an unserem Haus geweckt zu haben und würden Sie gerne willkommen heißen.

Hotel Gasthof Dilger | Familie Johann und Anneliese Dilger | Engelsdorf 2 | 94371 Rattenberg | [www.hotel-gasthof-dilger.de](http://www.hotel-gasthof-dilger.de) | 09963 17 32 oder 94 06 0 | [info@hotel-gasthof-dilger.de](mailto:info@hotel-gasthof-dilger.de)

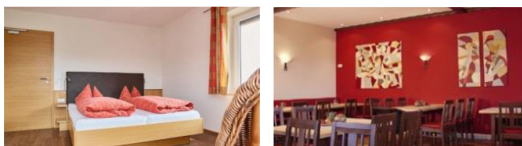
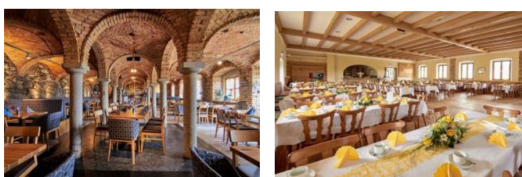
# Gasthof-Hotel Dilger Maierhof



Für die wertvollsten Tage im Jahr verspricht Ihnen unser Haus Erholung pur. Eingebettet durch Wiesen und Wälder, auf einer Höhenlage von 600 m abseits vom Verkehrslärm, genießen Sie bei uns Ruhe, Idylle und die Natur von ihrer schönsten Seite. Erholen, entspannen, wandern und fühlen Sie unsere traumhafte Mittelgebirgslandschaft. Abwechslungsreiche Tage werden Sie hier durch ein großes Freizeitangebot für Groß und Klein erleben. Lassen Sie sich von unserer Küche mit regionalen und internationalen Gerichten verwöhnen und genießen den freundlichen Service unseres Hauses. Einen hohen Standard bieten auch unsere Gästezimmer (45 Betten), die alle mit Dusche/WC, Sat-TV und möbliertem Balkon ausgestattet sind. Unsere Saunalandschaft mit Farblichtsauna, Aquaviva, mentale, optische und akustische Stimulation, Dampfbad, Whirlpool, Erlebnisdusche mit Regenbogenfarben, Solarium, ein Fitnessraum sowie die Sonnenterrasse werden Sie begeistern. Eine schöne Abwechslung bietet unsere Kegelbahn als auch die Besichtigung der Oldtimer-Traktorensammlung, das Angeln im eigenen Forellenbach und das Kneippen bei der Wassertretanlage des Perlbachs. Grill- und Unterhaltungsabende sorgen bestimmt für gute Laune. Wir hoffen, die Urlaubslust in Ihnen geweckt zu haben und würden uns freuen, auch Sie als unseren Gast begrüßen zu dürfen.

Gasthof-Hotel Dilger | Familie Hubert Dilger | Maierhof 1 | 94371 Rattenberg | www.hotel-dilger-maierhof.de | Telefon: 09963 94 150 | Fax: 09963 94 151 40 | info@hotel-dilger-maierhof.de

# Wirtshaus Neurandsberg



Das Wirtshaus in Neurandsberg bietet seit jeher gutes Essen aus regionalen Zutaten. Es liegt in der Nähe von Rattenberg und geht auf das Jahr 1720 zurück. Wir haben einen großen Festsaal mit Tanzboden und einen historischen Burgkeller mit böhmischem Gewölbe. Ob Sie zum Mittagessen mit der Familie zu uns kommen oder Ihre Hochzeit bei uns feiern: Wir verstehen unser Handwerk und geben immer unser Bestes! Unser Wirtshaus ist der ideale Ort für eine traumhafte Hochzeit. Der große Festsaal mit integrierter Bühne, der historische Burgkeller für das Brautstehlen, eine Terrasse zum draußen sitzen, die Wallfahrtskirche Neurandsberg in unmittelbarer Nähe, ausreichend Parkplätze vorm Haus... und nicht zuletzt unser erfahrenes Team, das mit Ihnen eine perfekte, individuelle Planung macht und die Feier zu einem unvergesslichen Ereignis werden lässt. Rufen Sie uns an! Wir freuen uns darauf, Sie persönlich zu beraten. Seit über 15 Jahren holen wir das Beste aus den Bereichen Kabarett und Musik nach Neurandsberg. Neben großen Namen wie La Brass Banda, Monika Gruber, Konstantin Wecker, Martina Schwarzmann, Da Huawa da Meier und I, Haindling, Ottfried Fischer oder Josef Hader, geben wir auch jungen Talenten eine Chance und sehen uns als Nachwuchsförderer. Wir bieten ein einmaliges Programm für Jung und Alt, für Herz und Ohr... denn wir lieben Kleinkunst.

# Zum Anleitner" Gneißen

**Zum Anleitner**  
Inh. Günther Herberger



Unser Landgasthof Hotel ist wunderschön im Ort Gneißen, zwischen Rattenberg und St. Englmar, in unberührter Natur gelegen. Damit Sie ausgeschlafen und entspannt in einen neuen Tag starten können, bieten unsere modernen, freundlich und komfortabel gestalteten Gästezimmer gute Voraussetzungen. Sonnendurchflutete Zimmer, Dusche und WC im Zimmer, LEDSat-Fernsehgerät sowie separate Sitz- und Schreibmöglichkeiten runden Ihren Aufenthalt in unseren ruhigen Gästezimmern ab. Sie erhalten freien WLAN-Zugang. Ein reichhaltiges Frühstücksbuffet in unserer Gaststube wartet nach dem Aufstehen auf Sie und verhilft Ihnen dazu, Ihre Ausflüge oder die Weiterreise gestärkt in Angriff zu nehmen. Dank unserer großzügig gestalteten Gaststube bietet sich unser Lokal auch vorzüglich an, um unsere Hausgäste im Rahmen der Halbpension oder nach saisonal wechselnder Karte, mit regionalen, heimischen und frischen Speisen kulinarisch zu verwöhnen.

#### Ihre Vorteile:

- Die Erreichbarkeit durch das gut ausgebaute Straßennetz und ein eigener Parkplatz vor dem Haus sorgen für eine bequeme Anreise.
- Idealer Ausgangspunkt für Motorradfahrer.
- Die Leidenschaft der Chefin: Sonjas „Laderl“, das Glück und Freude bringt. Geschenkartikel, Tees, Dekoartikel und verschiedene Köstlichkeiten des Bayerischen Waldes.
- Ihre Haustiere sind uns jederzeit herzlich willkommen, auf Anfrage.

Landgasthof „Zum Anleitner“ | Familie Günther Herberger | Gneißen 2 | 94371 Rattenberg | [www.zum-anleitner.de](http://www.zum-anleitner.de) | 09963 94 20 0 | 09963 94 20 80 | [info@zum-anleitner.de](mailto:info@zum-anleitner.de)

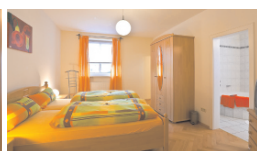
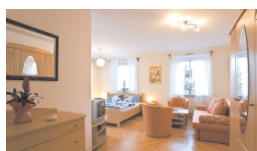
# Gasthof-Pension Wies-Wirt



**Willkommen**  
[www.wieswirt.de](http://www.wieswirt.de)



**Moderne  
Zimmer  
mit TV  
Internet  
WLAN**



Unser Gasthaus, idyllisch gelegen inmitten des bayerischen Waldes, umgeben von wunderschöner Natur und direkt am Donau-Regenradweg nahe dem Urlaubsort Rattenberg. Zu jeder Jahreszeit finden Sie bei uns Ruhe und Entspannung. Von unserer zentralen Lage lassen sich Wanderungen und Ausflüge zu einmaligen Sehenswürdigkeiten unternehmen. Motorradfahrer sind herzlich willkommen und finden bei uns in direkter Nachbarschaft Tankstelle und Motorradwerkstatt. Außerdem stehen ausreichend Parkplätze für Busse und Pkws zur Verfügung. Auch Wohnmobile sind herzlich willkommen. Wir verfügen über 4 Doppelzimmer; die geräumigen modernen Zimmer sind hell und komfortabel eingerichtet. Die Ausstattung ist auf gehobenem Niveau, d.h. mit Badewanne, Dusche, WC, SAT-TV und kostenlosem WLAN-Zugang. Wir kooperieren mit dem E-Bike-Verleih-Bogen, denn was gibt es Schöneres als eine E-Bike-Radtour auf dem Donau-RegenRadweg ab Bogen zu uns in den Biergarten? Nach der Einkehr geht es dann fast von selbst zurück ins Donautal. Wir freuen uns auf Ihren Besuch und wünschen Ihnen einen angenehmen Aufenthalt.

Gasthof Wies-Wirt | Franz Wartner | Wies 18 | 94371 Rattenberg | [www.wieswirt.de](http://www.wieswirt.de) | 09963 2906587 | 0170 9310184 | [gasthaus@wieswirt.de](mailto:gasthaus@wieswirt.de)

boarisch . gmätllich . guad!



## Gasthof Bucher Oberbocksberg



Unser Gasthof liegt 823 m hoch über Rattenberg im Ortsteil Oberbocksberg in der Nähe der Ferienhaussiedlung. Wir befinden uns 6 km vom Zentrum entfernt, direkt neben der Kreisstraße Rattenberg-Kolmberg zur Grenze nach St. Englmar. Wir sind Ausgangspunkt für die Rundwanderwege Nr. 14 und 15. An unserem Haus führt auch der Main-Donau-Weg sowie der Verbindungsweg zum Fernwanderweg E6/8 vorbei. Der Goldsteig-Wanderweg liegt ebenfalls nur 1,5 km entfernt. Das Pröller-Skidreieck in Klinglbach, die Sommerrodelbahn in Grün und der WaldWipfelWeg in Mai-brunn sind auch nur 5 km entfernt. Wir bieten Ihnen eine bodenständige, gutbürgerliche Küche. Sonn- und Feiertags gibt es frischen Schweine- und Sauerbraten aus dem Holzofen. Zu den festen Gerichten auf der Speisekarte gibt es je nach Saison auch mal außergewöhnliche Speisen. Lassen Sie sich überraschen. Auf Vorbestellung gibt es unser weithin bekanntes „Boandfiesln“ oder „Schweinschaxnessen“. In den Sommermonaten bieten wir auch hausgemachte Tellersülze an. Für Familienfeste oder Vereinsfeiern stehen Ihnen verschiedene Räumlichkeiten in unserem Hause zur Verfügung. Die Gaststube mit 45, das daran befindliche Nebenzimmer mit 30 und der neugestaltete, kleine Saal mit 40 Sitzplätzen sowie die Terrasse im Sommer bieten viele Möglichkeiten. Familie Fleischmann mit Belegschaft würde sich freuen, Sie demnächst im Gasthaus Bucher begrüßen zu dürfen.

# STOI Kochschule und Hofmanufaktur



Ludwig Maurer, jüngster Spross einer alteingesessenen Gastronomen- und Wirtsfamilie aus Bayern erlernt mit 15 Jahren den Beruf Koch. Nach einigen Stationen in Deutschland macht er auf der Hotelfachschule die Ausbildung zum Hotelfachmann und später seinen staatlich geprüften Küchenmeister. Bereits 2003 kommt er zu seinem kulinarischen Ziehvater Stefan Marquard, mit dem ihn bis heute eine tiefe Freundschaft verbindet und für den er über 10 Jahre viele Veranstaltungen in führender Position national und international umgesetzt hat. 2007 startet Ludwig Maurer mit seiner Frau Stephanie als Erster in Europa mit der Zucht von Wagyu-Rindern auf ökologischer Basis. Seit 2016 betreibt er im über 300 Jahre alten umgebauten Bauernhaus ein PopUp Restaurant mit Kochschule und Wagyu-Manufaktur – den STOI. Dieser wurde bereits mit Preisen vom Rolling Pin und der Chefsache ausgezeichnet.

(Öffnungszeiten nur nach Vereinbarung)

Im Jahr 2020 wurde auf dem Hof zusätzlich die Beef, BBQ & Wine Boutique STOI Shop eröffnet, die 2022 auf über 150 m<sup>2</sup> Fläche erweitert wurde. Ludwig Maurer ist Autor von mittlerweile 8 Büchern und dreht verschiedene Fernsehformate für u.a. Vox, Kabel 1 und den BR. Als Fleischexperte und Food Stylist schreibt er auch Artikel für BEEF! und Rolling Pin.

STOI-Kochschule und Hofmanufaktur | Ludwig Maurer | Schergengrub 3 | 94371 Rattenberg | [www.ludwigmaurer.com](http://www.ludwigmaurer.com) | 09963/60199-0 | [info@ludwigmaurer.com](mailto:info@ludwigmaurer.com)

## Ristorante Pizzeria – Da Gino



Das Ristorante Pizzeria „Da Gino“ befindet sich direkt in Rattenberg am Dorfplatz. Genießen Sie italienische Gastlichkeit und mediterranes Flair. Der Chef des Hauses Luigi Carbone begrüßt Sie persönlich und hält für Sie die Genüsse der italienischen Küche bereit. Bekannt ist das Restaurant über die Grenzen von Rattenberg hinaus nicht nur für Pizzen und Nudelgerichte, sondern vor allem auch für seine Fischspezialitäten. Die Speisekarte enthält über fünfund dreißig verschiedene Pizzen und über zehn verschiedene Nudelgerichte sowie ständig wechselnde Tagesgerichte und spezielle Angebote z. B. jeden Dienstag gemischte Fischplatte für 2 Personen und jeden Donnerstag verschiedene Nudelspezialitäten, auch vegetarisch für 2 Personen. Genießen Sie im elegant gemütlichen Ambiente des kleinen Restaurants. Spüren Sie die familiäre Atmosphäre und fühlen Sie sich wohl. Bei uns kocht der Chef nicht nur selbst, er kümmert sich auch persönlich um das Wohl seiner Gäste.

Öffnungszeiten:

Mittwoch bis Sonntag 17:30 - 21:30Uhr

# Berggasthof Kreuzhaus Haibach



Inmitten des Bayerischen Waldes begrüßen wir Sie ganz herzlich in unserem Berggasthof Kreuzhaus. In Traumhafter Lage mit einem herrlichen Ausblick und einem wunderschönen Biergarten, genießen Sie bei uns unsere regionale hausgemachte Speisen, so wie liebevolle Desserts. Rund ums Kreuzhaus bietet die waldreiche Umgebung viele Möglichkeiten für eine Auszeit in der Natur: Wandern, Fahrradtouren, Schneeschuhwanderungen, Langlaufen, Ski fahren und viele weitere Attraktionen. Gerne laden wir Sie ganz herzlich ein, sich vorher bei uns zu stärken oder Ihren herrlichen Tag im Bayerischen Wald ganz gemütlich bei einem herzhaften Essen ausklingen zu lassen.

Wir richten für sie auch gerne Feiern, Jungesell(inn)enabschiede, Hochzeitsfeiern, Geburtstage wie auch Trauerfeiern für sie bis zu 90 Personen aus.

Berggasthof Kreuzhaus | Kreuzhaus 2 | 94353 Haibach | [www.kreuzhaus-haibach.de](http://www.kreuzhaus-haibach.de) | 09963-2900320 | [berggasthof.kreuzhaus@gmail.com](mailto:berggasthof.kreuzhaus@gmail.com)

# „Hansl-Hütte“ Riedelswald



Willkommen in der „Hansl-Hütte“, der beliebten WandererEinkehr in der Urlaubsregion Sankt Englmar. Viele Wanderwege führen direkt zur Hansl-Hütte. Der vor kurzem neu angelegte Hadriwa-Höhenweg bringt Sie von Maibrunn über den „Hadriwa“ zu uns. Weitere Möglichkeiten sind beispielsweise der Wanderweg von Elisabethszell oder der bekannte und beliebte Goldsteig. Mit dem Mountainbike sind wir ebenfalls gut erreichbar. Und für alle Fälle stehen Ihnen auch Parkplätze vor dem Haus zur Verfügung. Wir servieren Ihnen gerne deftige Brotzeiten. Besonders stolz sind wir auf unsere abwechslungsreiche Auswahl an hausgemachten Kuchen und Torten. Regelmäßig geöffnet haben wir Freitag bis Sonntag. Auf unserer Webseite finden Sie aktuelle Informationen über die Öffnungszeiten an Feiertagen und spezielle Events. Gerne richten wir auch private oder betriebliche Feiern in unserem urigen Ambiente für Sie aus. Musikanten sind uns herzlich willkommen.

Das Hütten-Team freut sich auf Ihren Besuch.

# Ferienwohnung Danzer Redlmühl



Unser Haus befindet sich in ruhiger aber zentraler Lage.

## Landhaus

Im unserem Wohnhaus befinden sich im unteren Stockwerk zwei großzügig aufgeteilte Ferienwohnungen. Im Doppelbett im Schlafzimmer und auf der ausziehbaren Schlafcouch im Wohnbereich finden bis zu vier Personen Platz. Für die ganz Kleinen bekommen Sie von uns auch ein Kinderbett zur Verfügung gestellt. Die Küche ist für Ihre Kochbedürfnisse bestens ausgestattet, außerdem stehen ein Esstisch, Sat-TV, Dusche und WC zur Verfügung. Auf der Terrasse und der dazugehörigen Wiese können Jung und Alt wunderbar entspannen. Im Winter lassen sich die Sonnenstunden herrlich im Wintergarten genießen.

## Bauernhaus

In unserem Bauernhaus haben wir für sie eine großzügige Ferienwohnung eingerichtet. Hier finden ebenfalls bis zu vier Personen gemütlich Platz. Die Liebe zum Detail strahlt Gemütlichkeit aus, so kann man nette Abende am Kaminofen, oder in großer Runde am offenen Kamin in unserem ehemaligen „Kuhstall“ verbringen. Diesen haben wir in einengroßen Aufenthaltsraum umgestaltet, der zur Geselligkeit einlädt. Für die schönsten Träume sorgt das große Himmelbett im Schlafzimmer. Sie können bei uns in der Nähe herrliche Produkte auf den umliegenden Bauernhöfen einkaufen. Auf Wunsch bringt Ihnen der Bäcker morgens die Brötchen ins Haus und auch sonst sind wir für Ihre Wünsche jederzeit offen.



Ferienwohnung Familie Danzer | Familie Danzer | Redlmühl 1 | 94371 Rattenberg | [www.redlmuehl.de](http://www.redlmuehl.de) | 09965 7 08 | [ferien@redlmuehl.de](mailto:ferien@redlmuehl.de)

# Ferienhof Santt Rattenberg



Unser Hof liegt in ruhiger, reizvoller Erholungslandschaft auf ca. 600 m Höhe mit herrlichen Blick auf die Gipfel des Bayerischen Waldes. Wir bieten Ihnen eine komfortable, ländliche, gemütliche Ferienwohnung und Erlebniswelt auf dem Bauernhof. Die geräumige Ferienwohnung mit ca. 60 qm ist ideal für 4 Personen. Die Wohnung verfügt über einen ländlich stilvollen Wohnraum mit Rundcouch und SatTV, eine gemütliche Küche, 2 getrennte Schlafzimmer für jeweils 2 Personen, Badezimmer und 2 Balkone. In dem angegebenen Appartement Preis ist die Erstausrüstung enthalten.



Für eine optimale Selbstversorgung stehen Ihnen im Umkreis von ca. 50 m ein Supermarkt und die Dorfbäckerei zur Verfügung. Unser Service für Sie: Hofeigene Produkte: z.B. Eier von unseren freilaufenden Hühnern, Unterstellmöglichkeit für Fahrrad, Ski und Rodel, Parkplatz direkt vorm Haus, Kinderspielplatz, Vitalparcours und Fußballplatz befinden sich in unmittelbarer Nähe.



Wir würden uns sehr freuen, Sie als Gäste bei uns begrüßen zu dürfen.

Familie Six/Santl | Gabi und Florian Six | Hauptstraße 11 | 94371 Rattenberg | 09963 1267 | [www.ferienhof-santl.de](http://www.ferienhof-santl.de) | [c.santl@t-online.de](mailto:c.santl@t-online.de)

# Ferienwohnung Maierhofer <sup>\*\*\*\*\*</sup> Baumgarten



Herzlich willkommen bei uns im Bayerischen Wald - dort wo die Auszeit zu Hause ist! Sofort heimisch sein in unserer gemütlichen Ferienwohnung -Parterre, eigener Eingang, überdachte möblierte Terrasse und Garten mit Liegewiese und Grill. Für Allergiker ausgestattet, Massivholzmöbel, zusätzliche Fußbodenheizung, Telefon, SAT-LED-TV, DVD-Player, Stereoanlage und kostenfreies Wlan, Rauchmelder, Safe. Neue Küche mit Backofen, Cerankochfeld, Kühlschrank mit Gefrierfach, Spülmaschine, Dunstabzug, Mikrowelle, Geschirr ....., Eckbankgruppe, großzügiges Wohnzimmer mit Ausziehcouch, Dusche/WC/Bidet, Föhn, Vergrößerungsspiegel, Schlafzimmer mit Doppelbett in Komforthöhe, elektrisch verstellbare Lattenroste u, Bandscheibenmatratzen, Ganzkörperspiegel, Jalousien, Fliegengitter. Vorraum mit Garderobe und Schuhregal, Abstellraum - Dyson Staubsauger.... Auf Wunsch ist ein zweites Schlafzimmer zubuchbar! Preise incl. Energiekosten, Wäsche und Endreinigung. Wir freuen uns, wenn Sie die schönste Zeit des Jahres bei uns verbringen! Nur wenige Meter vom Haus entfernt erreichen Sie zu Fuß oder Rad den idyllischen Donau-Regen -Wanderweg.

Ludwig und Melitta Maierhofer | Baumgarten 6 | 94371 Rattenberg | Familie Maierhofer | 09963 20 55 | 09963 29 01 27 | www.fewo-maierhofer.de | maierhofer.rattenberg@t-online.de

# Ferienwohnung Miedaner Rattenberg



Unser Haus liegt in ruhiger, zentraler Südhänge, 5 Gehminuten zur Ortsmitte, Kinderspielfeld und Sportanlage. Idealer Ausgangspunkt für Wanderungen & Tagesausflüge in die nahegelegenen Städte Straubing, Cham und Viechtach. Waldwipfelweg, Sommerrodelbahn mit Bayerns längster Achterbahn sowie Skilifte und Langlaufloipen sind ebenfalls nicht weit entfernt.

## Wohnung I: 70 qm

Separater Eingang, Wintergarten, vollingerichtete Küche mit Essplatz, 1 Schlafzimmer, Wohnraum mit Schlafmöglichkeit (Schrankbetten), Farb TV und Radio, Dusche und WC, Waschmaschine, Bett und Toilettenwäsche

## Wohnung II: 62 qm

Mansardenwohnung mit Balkon für 2 Personen, große Küche mit gut ausgestatteter Küchenzeile und Essplatz, Schlafzimmer, Wohnzimmer mit Schlafmöglichkeit, Sat-TV, Stereoanlage, Dusche und WC.

## Außerdem bieten wir:

Autostellplatz, Liege- und Spielwiese mit Liegen, Gartengrill, Kinderbett und Hochstuhl, Hausprospekt.

Kurzurlaub gegen Aufpreis

Olga Miedaner | Auf der Rast 2 | 94371 Rattenberg | Olga Miedaner | 09963 12 68 | olga.miedaner@gmx.de



# Gästehaus Santt Rattenberg

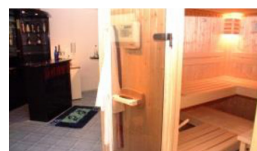


Unsere 2 Ferienwohnungen im Gästehaus.

Zwei schöne Ferienwohnungen Parterre für jeweils 2 Personen. Diese sind ca. 45 qm groß und bestehen aus einem Wohnschlafraum. Neben dem Schlafraum gibt es einen schönen, im ländlichen Stil gehaltenen, Wohnraum. Dieser bietet Ihnen eine vollingerichtete Küche mit Essplatz sowie eine Couch und SatTV. Das Bad ist mit WC und Dusche ausgestattet. Eine schöne Terrasse mit Garten laden zum Verweilen ein.

Familie Santl | Hauptstraße 11 | 94371 Rattenberg | [www.ferienhof-santl.de](http://www.ferienhof-santl.de) | 09963 12 67 | [c.santl@t-online.de](mailto:c.santl@t-online.de)

# Ferienwohnung Wagner Siegersdorf



Freuen Sie sich auf unser gepflegtes Haus, umgeben von Wiesen und Wäldern! Sie fühlen sich sofort heimisch in unserer geschmackvoll eingerichteten Ferienwohnung, die auch für längere Aufenthalte bestens geeignet ist. Hier können Sie abschalten und den Alltag hinter sich lassen! Die gemütliche Wohnung liegt im 1. Stock. Die überdachte möblierte Terrasse, der Garten mit Grillplatz und eine Liegewiese laden zum Verweilen ein. Die Ausstattung, mit zusätzlicher Fußbodenheizung, SAT-LEDTV, WLAN gebührenfrei, komplett ingerichteter Küche (Mikrowelle, Kühlschrank mit Gefrierfach, reichlich Töpfe und Geschirr.....), großzügiges Wohnzimmer, Dusche/WC/Föhn und 2 Schlafzimmer mit verstellbare Lattenroste, Vorraum mit Garderobe und Schuhregal, Abstellraum (Regale, Staubsauger), lässt keine Wünsche offen. Unser Standort ist ideal für interessante Ausflüge zu den Sehenswürdigkeiten in der näheren Umgebung. Nur wenige Meter vom Haus entfernt erreichen Sie zu Fuß oder mit dem Rad den idyllischen Donau-Regen-Radweg. Wir freuen uns, wenn Sie die schönste Zeit des Jahres bei uns verbringen und begrüßen Sie mit einem herzlichen, bayerischen „Grüß Gott“!

Kunigunde Wagner | Siegersdorf 21 | 94371 Rattenberg | 09963 15 21 | Fax: 09963 29 00 10 4 | [wagner.kuni@gmail.com](mailto:wagner.kuni@gmail.com)



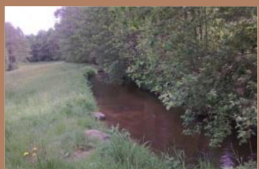
# Naturcamping am Perlbach Unterholzen



Wenn Sie einen Campingplatz im Bayerischen Wald suchen, dann sind Sie bei uns an der richtigen Stelle. Bei uns finden Sie eine traumhafte Umgebung mit zahlreichen Erholungsmöglichkeiten und kurze Wege in den Nationalpark Bayerischer Wald.

## Der Platz verfügt über ...

- 26 Stellplätze
- Zeltplatz
- Hütte mit Lagerfeuerplatz
- moderne Sanitäreanlagen mit Heizung
- einen Kinderspielplatz
- einen Geschirrspülraum
- eine Waschmaschine und einen Trockner



In 100 Meter Entfernung bieten sich Reitmöglichkeiten und Sie können im nahegelegenen Perlbach Wassertreten. Außerdem sind Hunde erlaubt. Der Naturcampingplatz liegt bei Rattenberg im Herzen des Bayerischen Waldes in der Nähe von Sankt Englmar. Dort finden Sie eine Sommerrodelbahn, den Waldwipfelweg und Wanderwege sowie das Ski- und Langlaufzentrum. Übernachtungen sind in unserer Ferienwohnung und im Sanitärhaus möglich. Im dazugehörigen Gasthaus mit überdachten Biergarten können Sie es sich mit unserer Auswahl an regionalen Speisen und Getränken gut gehen lassen.

Naturcampingplatz Perlbach | Familie Mühlbauer | Unterholzen 7 | 94371 Rattenberg | [www.campingperlbach.de](http://www.campingperlbach.de) | 09963 7 01 | Fax: 09963 2426 | [info@campingperlbach.de](mailto:info@campingperlbach.de)

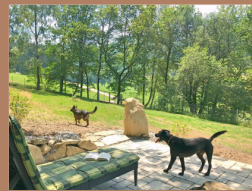
# Anjas Ponyhof Unterholzen



Unser Ponyhof liegt im schönen bayerischen Wald und ist ein Paradies für alle großen und kleinen Pferde- und Ponyfreunde. Das Ponyreiten durch den Wald lässt die Kinderherzen höherschlagen.

Anjas Ponyhof | Familie Falzboden | Unterholzen 6 | 94371 Rattenberg | [www.anjasponyhof.de](http://www.anjasponyhof.de) | 09963 / 20 64 | 0151 28774226 | 0175 5796119 | [anjas\\_ponyhof@web.de](mailto:anjas_ponyhof@web.de)

# Onecorner Ranch



Onecorner Ranch - der Urlaub für und mit dem Hund.  
Genießt unsere 4.500 qm voll eingezäunte Hundewiese, Wanderwege  
direkt ab der Haustüre und rustikal gemütlich eingerichtete  
Ferienwohnungen.

Die Alleinlage der Ranch sorgt für Entspannung und Ruhe.  
Kommt´s vorbei und überzeugt euch selbst!

Onecorner Ranch | Sabine und Susanne Einecke | Hinterfelling 3 | 94371 Rattenberg | [www.onecorner-ranch.de](http://www.onecorner-ranch.de) | 0 99 63 / 2 90 70 39 | [sabine@onecorner-ranch.de](mailto:sabine@onecorner-ranch.de)

# Wanderheim Gneiß



Das Wanderheim des Bayerischen Waldvereines liegt im nebelfreien,  
noch nicht überlaufenen Klinglbachtal. Es ist Ausgangspunkt für  
zahlreiche schöne Wanderungen im Vorderen, aber auch im Mittleren  
und Hinteren Bayer. Wald. Das Haus steht allen Wanderern, Jugend-  
gruppen, Schulklassen, Vereinen und auch Firmen offen. Es verfügt  
über zentralbeheizte Zimmer mit fließend Warm- und Kaltwasser,  
eine Duschanlage, eine komplett eingerichtete Küche für Selbstver-  
sorger. Weiter stehen 2 große Aufenthaltsräume - einer davon als  
Tischtennisraum nutzbar - zur Verfügung. Das Wanderheim verfügt  
über 41 Schlafmöglichkeiten, diese sind aufgeteilt auf 2 Bettenlager  
mit je 13 Schlafstellen sowie 3-Vierbett-, 1-Zweibett- und 1-Einbett-  
zimmer. Das Haus bietet weiter eine überdachte Terrasse und eine  
große Liegewiese mit einem Grillplatz. Vor dem Wanderheim be-  
steht ausreichende Parkmöglichkeit. In nächster Nähe befinden sich  
2 Gasthäuser mit gutbürgerlicher und preiswerter Küche. Dies alles  
sind weitere Vorzüge des Wanderheimes, das sich mit seiner großen  
Spielwiese vor allem auch für einen Familienurlaub anbietet.



*Wandern. Raus kommen. Natur erleben.*

# Unsere Wanderwege

## Einkehrmöglichkeiten (EK):

1. Wirtshaus, Neurandsberg
2. Gasthof Bucher, Oberbocksberg
3. Hotel/Gasthof Dilger, Engelsdorf
4. Hotel/Gasthof Dilger, Maierhof
5. Café Gasthaus Perlbach, Unterholzen
6. Ristorante-Pizzeria „Da Gino“, Rattenberg
7. Posthotel, Rattenberg
8. Wies-Wirt, Wies
9. Zum Anleitner, Gneißßen
10. Zum Kreuzhaus
11. Hansl-Hütte, Riedelswald



Die aktuellen Öffnungszeiten der Gasthäuser sind unserer Homepage zu entnehmen unter [rattenberg.de](http://rattenberg.de) oder unter der GastroApp der Urlaubsregion St. Englmar:



Tourist-Information Gemeinde Rattenberg | Dorfplatz 15 | 94371 Rattenberg | [tourist-information@rattenberg.de](mailto:tourist-information@rattenberg.de) | [www.rattenberg.de](http://www.rattenberg.de) | 09963 9410 30 | Fax: 09963 9410 33

## Erläuterung zu den Wanderwegen

- **Wanderweg 1** – rot – Zeller-Höhen-Rundweg (mittel)  
Ausgangspunkt Siegersdorf – Aufstieg über Weidenschaft zur Zeller Höhe (850 m), über Ödhof zurück zum Ausgangspunkt.  
Gehzeit ca. 2 Std. (6 km), HU ca. 300 m
- **Wanderweg 2** – rot – Teufelsmühl-Rundweg (mittel)  
Ausgangspunkt Rattenberg Dorfplatz – Unterstein – Aufstieg zur Teufelsmühl (markante Felsgruppe) – weiter nach Friedenstadt – Weidenschaft (Aussichtspunkt) – Siegersdorf – Engelsdorf – zurück zum Ausgangspunkt.  
Gehzeit ca. 3 Std. (8,7 km), HU ca. 330 m (EK: 3,6 und 7)
- **Wanderweg 3** – rot – Waldlehrpfad-Rundweg (leicht)  
Ausgangspunkt Rattenberg-Sportzentrum, bequemer Spazierweg durch das Waldgebiet des Liebenberg (Waldlehrpfad), kaum Steigungen.  
Gehzeit ca. ½ Std. (0,9 km) HU ca. 12 m
- **Wanderweg 4** – rot – Liebenberg-Rundweg (leicht)  
Ausgangspunkt Rattenberg Dorfplatz – über Liebenberg – Engelsdorf – Pfarrholz – zurück zum Ausgangspunkt.  
Gehzeit ca. 1,5 Std. (3,6 km), HU ca. 110 m (EK: 3,6,7 und 5)
- **Wanderweg 5** – rot – Schlossberg-Rundweg (leicht - mittel)  
Ausgangspunkt Wirtshaus Neurandsberg, Neurandsberg – zum Barockkirchlein und Burgruine – um Kellburg – Waldweg, zurück zum Ausgangspunkt.  
Gehzeit ca. 1,5 Std. (3,2 km), HU ca. 110 m (EK: 1)
- **Wanderweg 6** – rot – Hammersdorfer-Rundweg (leicht)  
Ausgangspunkt Wies – über Hammersdorf – Untergschwandt, zurück zum Ausgangspunkt.  
Gehzeit ca. 1,5 Std. (3,8 km), HU ca. 120 m (EK: 8)
- **Wanderweg 7** – rot – Kreuzhaus-Rundweg (mittel schwer)  
Ausgangspunkt Parkplatz Zierling – Höhenweg zum Kreuzhaus (Aussichtspunkt, Ausflugsgaststätte) zurück zum Ausgangspunkt.  
Gehzeit ca. 2 Std. (4,4 km), HU ca. 190 m (EK: 10 und 11)
- **Wanderweg 8** – rot – Gneißßen-Maierhof-Rundweg (mittel)  
Ausgangspunkt Parkplatz Gneißßen – Hinterfelling – Vornwald Maierhof zurück zum Ausgangspunkt.  
Gehzeit ca. 2 Std. (5,2 km), HU ca. 180 m (EK: 4 und 9)
- **Wanderweg 9** – rot – Weidenhof-Rundweg (mittel - schwer)  
Ausgangspunkt Parkplatz Gneißßen – Aufstieg über Bühlhof zum Weidenhof – Höhenwanderweg – zurück zum Ausgangspunkt.  
Gehzeit ca. 1,5 Std. (3,2 km), HU ca. 155 m (EK: 9)
- **Wanderweg 10** – rot – Rattenberger Höhenweg (Rundweg) Ausgangspunkt Parkplatz Unterholzen – über Oberumwangen zum Kramerschopf (709 m) und zurück zum Ausgangspunkt.  
Gehzeit ca. 2,5 Std. (5,1 km), HU ca. 230 m (EK: 5)
- **Wanderweg 11** – rot – Brucksteinweg (leicht) grüner Pfeil – Zubringer Donau-Regen-Radweg Ausgangspunkt Rattenberg Dorfplatz über Bruckhof nach Wies  
Gehzeit ca. 0,5 Std. (2 km), HU ca. 100 m (EK: 6,7 und 8)
- **Wanderweg 15** – rot – Bernhardsnagel-Rundweg Ausgangspunkt Gasthaus Oberbocksberg – Bernhardsnagel – Kolmberg – Weidenhof – zurück zum Ausgangspunkt.  
Gehzeit ca. 2 Std., HU ca. 150 m (EK: 2)
- **Wanderweg 12** (siehe neue Wanderkarte)  
Maierhof-Kreuzhaus-Rundweg Ausgangspunkt Parkplatz Maierhof – Vornwald – Riedelswald – Kreuzhaus – Almhofen – zurück zum Ausgangspunkt.  
Gehzeit ca. 1,5 Std., HU ca. 250 m (EK: 4, 10 und 11)

\*HU = Höhenunterschied EK = Einkehrmöglichkeit –  
(Bitte auf unsere neuste Wanderkarte nachlesen)



# Nordic Walking



## NW1: Oberumwangen

Nordic Tour, mittlere Walkingstrecke

Länge: 6,4 km; Höhenmeter: 203 m

Asphalt: 30%, Forstweg: 60%, Waldweg: 10%

Start am Parkplatz beim FF-Haus – rechts Richtung Dorf bis Pfarrhof – links bergab und weiter bis zur Kreisstraße – diese queren, über den Bach zum Gasthaus Perlbach – links die Straße entlang oberhalb des Campingplatzes – weiter bergauf einer Forststraße folgend durch den Wald – bei Oberumwangen links die Straße hinunter – kurz vor dem Bach wieder links einen Feldweg den Wald entlang – bei Stockhaus in den Wald bis zum Campingplatz in Unterholzen – von hier gleicher Weg zurück zum Ausgangspunkt.



## NW2: Wassesbühl

Nordic Tour, mittlere Walkingstrecke

Länge: 7,3 km; Höhenmeter: 143 m

Asphalt: 50%, Forstweg: 40%, Waldweg: 10%

Start am Parkplatz beim FF-Haus – links den Fußgängerweg nach Siegersdorf – kurz auf der Staatsstraße geradeaus – rechts Richtung Kriseszell und links auf einen Feldweg – diesen folgen bis nach Wassesbühl – die Straße bergab bis Kriseszell – im Ort rechts – geradeaus und den Bach überqueren – rechts einen Feldweg den Wald entlang bis nach Unterholzen – hinter dem Gasthaus Perlbach den Bach und dann die Staatsstraße überqueren - bergauf nach Rattenberg – beim Pfarrhof rechts zum Ausgangspunkt beim FF-Haus.



## NW3: Hochholz

Nordic Tour, mittel schwere Walkingstrecke

Länge: 10,3 km; Höhenmeter: 287 m

Asphalt: 15%, Forstweg: 45%, Waldweg: 40%

Start am Parkplatz beim FF-Haus – rechts Richtung Dorf bis Pfarrhof – links bergab und weiter bis zur Kreisstraße – diese queren, über den Bach zum Gasthaus Perlbach – links die Straße entlang oberhalb des Campingplatzes – weiter bergauf einer Forststraße folgend durch den Wald – bei Oberumwangen rechts die Straße hinauf durch den Wald – beim Holzlagerplatz rechts nach Streifenau (alternativ auf der Straße) – rechts dem Radweg folgend bis Wies – beim „Wies Wirt“ rechts auf der Straße entlang – die Staatsstraße queren und links bergauf nach Rattenberg



## NW4: Neurandsberg

Nordic Tour, mittel schwere Walkingstrecke

Länge: 11,6 km; Höhenmeter: 206 m

Asphalt: 80%, Forstweg: 20%

Start am Parkplatz beim FF-Haus – rechts zum Dorfplatz – am Dorfplatz links halten – durch einen kleinen Wald und dann bergab nach Wies – am Radweg rechts abbiegen – nach ca. 2 km rechts nach Kellburg – der Straße entlang nach Neurandsberg (alternativ WW5 über die Burgruine) – am Wirtshaus vorbei, die Staatsstraße queren – auf der Straße über Altwies, Unterstein nach Siegersdorf – rechts den Radweg nach Engelsdorf und zurück zum Ausgangspunkt.



Text: Böhm Elke © Foto: Wagner Hildegard



## Winterwanderweg 1: Auwies

Länge: 3,9 km; Höhenmeter: 58 m

Gehzeit ca. 1 Std. Asphalt: 90%, Forstweg: 10% Start am Parkplatz beim FF-Haus – Engelsdorf – Auwies – Rattenberg zurück zum Ausgangspunkt.



## Winterwanderweg 2: Unterstein

Länge: 5,2 km; Höhenmeter: 74 m

Gehzeit ca. 1,5 Std. Asphalt: 90%, Forstweg: 10% Start am Parkplatz beim FF-Haus – Engelsdorf – Unterstein – Auwies – Rattenberg zurück zum Ausgangspunkt.



## Winterwanderweg 3: Neuhammer

Länge: 4,9 km; Höhenmeter: 87 m

Gehzeit ca. 1,5 Std. Asphalt: 80%, Forstweg: 20% Start am Parkplatz beim FF-Haus – Neuhammer – Renften – Rattenberg zurück zum Ausgangspunkt.











*Freizeit.*



## 4D Arena

www.4d-arena-englmar.de, Am Predigtstuhl 7,  
94379 St. Englmar, Tel. 09965 8421580

### Bogenschießen

- traditionelles Bogenschießen kombiniert mit modernster Technik
- keine Vorkenntnisse erforderlich, vom Anfänger bis zum Profi
- Zielscheibe sowie bewegte Bilder

### Schwarzlicht Minigolf

- 5 faszinierende Themenräume
- 18 Bahnen mit Sound und Dufteffekt
- ein Erlebnis für alle Sinne

## Das voglwuide Freizeittand

Rodelbahn St. Englmar GmbH, Grün 10, 94379 Sankt Englmar  
www.sommerrodeln.de, Tel. 09965/1203

- Bayerns längste Achterbahn „Da voglwuide Sepp“
- Rodelvergnügen auf den Sommerrodelbahnen „Bob & Coaster“
- Wasser-Reifenrutsche, Riesen-Holz-Kugelbahn, Motorik-Wiese, 20-m-Erlebnisturm (Flyingfox, Abenteurgolf, Megarutschen)
- 2.000 qm großes „Biberland“
- großer Freizeit-Erlebnispark (Eintritt frei!) mit Indoor-Spielhalle
- Egidi-Stüberl mit Biergarten



## Waldwipfelweg

Waldwipfelweg GmbH, Maibrunn 9a, 94379 Sankt Englmar  
www.waldwipfelweg.de, Tel. 09965/80087

- Die „Wunderwelt Wald“ aus völlig anderer Perspektive erleben (barrierefrei zugänglich)
- 52-Meter hoher Wald-Turm mit Rutschen und Kletterelementen rauf zur Turmspitze
- Bayernweit einzigartiges „Haus am Kopf“ in dem alles „verdreht“ ist
- NaturErlebnisPfad mit Spiel-/Kletteranlagen und vielen Tieren
- Pfad der Optischen Phänomene, Rechenweg und Kugelhaus
- Gemütliche Wald-Gaststube mit 500 qm Indoor-Kinderspielleland



## Bayerwald Xperium

Pfarrhofweg 4, 94379 Sankt Englmar  
www.xperium.de, Tel. 09965 84 23 97 6

- Mitmach-Museum im Zentrum von Sankt Englmar für Groß & Klein
- Science-Center mit über 100 Experimentierstationen
- Naturwissenschaften kennenlernen und durch eigenes Ausprobieren verstehen
- für einen tollen Urlaubstag „mit allen Sinnen“
- ein spannendes Erlebnis für jedes Alter
- ein Riesenspaß bei jedem Wetter
- ideales Indoor-Ausflugsziel



**SPASS TRIFFT NATUR**  
EDELWIES



Aktuelle Informationen finden Sie unter:

[WWW.EDELWIES.COM](http://WWW.EDELWIES.COM)





NATUR- UND FREIZEITPARK  
im Vordenen Bayerischen Wald

## Edelwies Freizeitpark

Edelwies Natur- und Freizeitpark, Dießenbach 3, 94362 Neukirchen,  
www.edelwies.com, Tel. 099616105

- Sommerrodelbahn Höllencoaster
- Maibaumflieger, Elchreitbahn, Bootsfahrt und vieles mehr
- Wasserspielplatz
- Streichelzoo (Schafe, Ziegen)
- Tiere (Erdmännchen, Alpakas, Capybara Nandus, Pampashasen)



## Bad Kötzing

www.bad-koetzing.de, Kur- und Gästeservice: Tel. 09941 40 03 21 50

- Freizeit und Erholung im Kurpark Bad Kötzing
- Bade- und Wellness-Spaß in der AQACUR-Badewelt
- Bayerische Spielbank Bad Kötzing
- SINOCUR Präventionszentrum
- Planetenweg von Bad Kötzing nach Wettzell
- Pflingstritt am Pflingstmontag
- Spezialitätenbrennerei & Whisky Destillerie Liebl GmbH
- Anleitner Erlebnis.Brennerei

## Viechtach

www.viechtach.de, Tourist Information: Tel. 09942 808250

- Großer Pfahl - Bayerns Geotop Nr. 1
- bemalten Glaswänden, riesigen Holzschnitzereien und Galerie
- Kristallmuseum mit über 1000 Kristallen und Edelsteinen
- Kanutouren und Bootsverleih
- Burgruine Neunussberg
- Lehrpfad Pfahl mit Quarzabbau
- Regelmäßig kostenlose Führungen und geführte Wanderungen
- Ganzjährig attraktives Veranstaltungsprogramm u.a. im Kulturzentrum Altes Rathaus, Stadthalle Viechtach, Kulturbühne u.a. Altes Spital u.v.m.



## Cham

www.cham-riding-urlaub.de, Tourist Information, Tel. 09971 85 79 410

- historische Altstadt und Einkaufsstadt
- Tobi-Welt – Indoor Spielwelt
- Städtische Galerie
- Museum SPUR
- Hallenbad/Freizeitbad
- Rundfunkmuseum
- Churpfalzpark Loifling
- Urkirche Chammünster
- Wasserschloss Loifling mit Schlosskapelle
- Sternwarte
- regelmäßig Führungen und Erlebnisführungen
- großes Naturschutzgebiet Regentalua

## Furth im Wald

www.furth.de, Tourist Information: Tel. 09973 50 98 0

- Drachenstich
- Drachenhöhle
- Erlebniswelt Flederwisch
- Further Felsengänge
- Ausflugspark Steinbruchsee
- Wildgarten / Unterwasserstation
- Drachensee
- Landestormuseum Heimat-Grenze-Drache



## Lamer Winkel

Tourist-Info Lam, Marktplatz 1, 93462 Lam, Tel. 09943 777  
tourist@lam.de, www.lamer-winkel.bayern

- Osserbad
- Panorama-Park
- Holzweg Lambach
- Einödhöfe
- Hausberg Osser
- Bergkircherl „Maria Hilf“
- geführte Wanderungen
- zahlreiche Wanderwege mit unterschiedlichen Schwierigkeitsgraden
- Bayerwald Tierpark Lohberg
- Arber
- Arberseebahn

# RATTENBERG DIGITAL

Homepage



[www.rattenberg.de](http://www.rattenberg.de)

*Schau doch mal vorbei!*



App





Urlaubsregion  
**St. Englmar**  
**BAYERISCHER WALD**

Haibach-Elisabethzell ♥ Konzell ♥ Neukirchen ♥ **Rattenberg** ♥ Sankt Englmar ♥ Schwarzach

Tourist-Information Gemeinde Rattenberg  
Dorfplatz 15  
94371 Rattenberg  
E-Mail: [tourist-information@rattenberg.de](mailto:tourist-information@rattenberg.de)  
Internet: [www.rattenberg.de](http://www.rattenberg.de)  
Tel. 09963 94 10 30  
Fax. 09963 94 10 33



# *Dahoam im Wald*

Dorfplatz 15 • 94371 Rattenberg • Bayerischer Wald  
Tourist-Informationen Rattenberg • [www.rattenberg.de](http://www.rattenberg.de)